

CENTRO DE APOIO OPERACIONAL DE DEFESA DA SAÚDE – CESAU

Av. Joana Angélica, 1312, Prédio Principal, sala 402 – Nazaré. Tel.: 71 3103-6436 / 6522.

E-mail: saudepública@mpba.mp.br

Salvador, 08 de abril de 2021

RELATÓRIO TÉCNICO N.º 232/2021 - CESAU

OBJETO: Relatório / Pesquisa - Centro de Apoio Operacional de Defesa da Saúde- CESAU

REFERÊNCIA: Situação epidemiológica de COVID-19 na Bahia em abril 2021

SEI 19.09.02875.0005362/2021-87

Relatório

“A Comissão de Prevenção de Infecções no Ambiente de Trabalho solicita ao CESAU uma avaliação técnica quanto a situação epidemiológica do Estado para subsidiar esta Comissão quanto a opinião da manutenção da fase 0, de acordo com o Plano de Retorno às Atividades Presenciais do Ministério Público do Estado da Bahia em face da Pandemia da COVID-19.”

CENTRO DE APOIO OPERACIONAL DE DEFESA DA SAÚDE – CESAU

Av. Joana Angélica, 1312, Prédio Principal, sala 402 – Nazaré. Tel.: 71 3103-6436 / 6522.

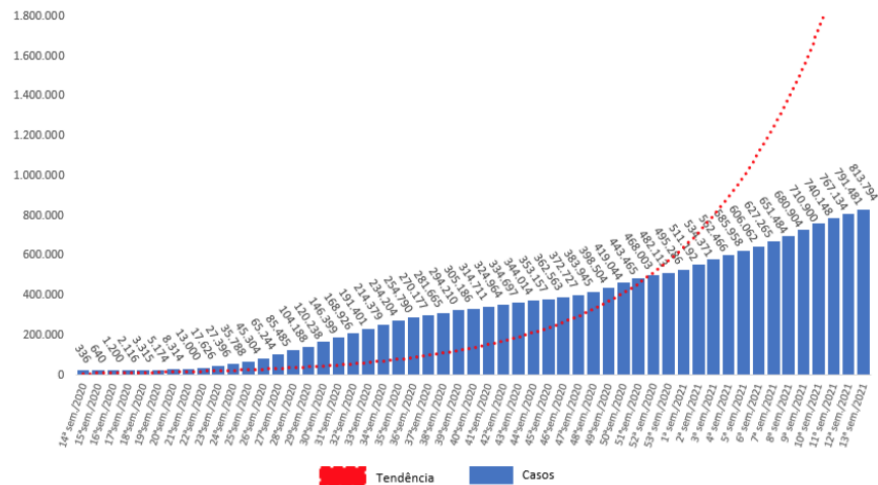
E-mail: saudepublica@mpba.mp.br

A primeira semana de abril continua marcada pelo elevado registro de casos de COVID-19 e pelo aumento relevante da ocupação de leitos hospitalares na rede pública e privada em todo o Estado da Bahia.

O Boletim Epidemiológico da Secretaria Estadual de Saúde - SESAB, datado de 08/04/2021, traz dados preocupantes: dos 828.466 casos confirmados desde o início da pandemia, 798.297 já são considerados recuperados, 13.937 encontram-se ativos e 16.232 tiveram óbito confirmado. Na Bahia, nas 24 horas antecedentes à emissão do Boletim, foram registrados 3.451 casos de COVID-19 (taxa de crescimento de +0,4%) e 3.330 recuperados (+0,4%).

A representação gráfica da distribuição de casos confirmados por semana epidemiológica continua demonstrando um aumento exponencial de casos no Estado.

Figura 1. Distribuição do acumulado de casos confirmados por Covid-19 por semana epidemiológica Bahia, 2020-2021.**



Na Figura 1, observa-se que da 14ª Semana Epidemiológica (SE) de 2020 a 13ª SE de 2021 houve um aumento do número de casos confirmados de COVID-19 na Bahia, com incremento de 242.100,60% de casos nesse período.

CENTRO DE APOIO OPERACIONAL DE DEFESA DA SAÚDE – CESAU

Av. Joana Angélica, 1312, Prédio Principal, sala 402 – Nazaré. Tel.: 71 3103-6436 / 6522.

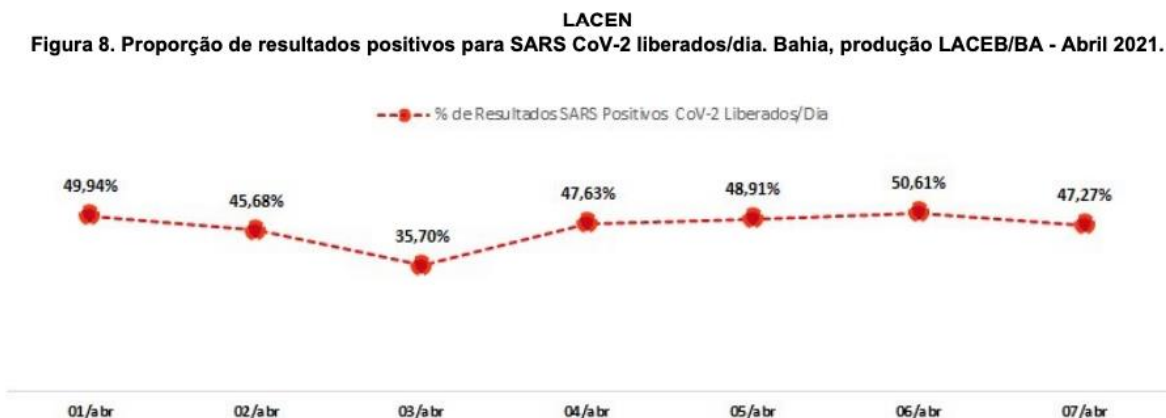
E-mail: saudepublica@mpba.mp.br

Comparando os dados epidemiológico de 01/04 e 08/04/2021 podemos visualizar a ainda preocupante evolução da pandemia na Bahia:

	01/04/2021	08/04/2021
CASOS CONFIRMADOS	808.461	828.466
CASOS RECUPERADOS	776.831	798.297
CASOS ATIVOS	16.158	13.937
CASOS CONFIRMADOS EM 24 HORAS	4.797	3.451
ÓBITOS	15.472	16.232
COEFICIENTE DE INCIDÊNCIA (POR 100.000 HABITANTES)	5.435,74	5.570,24

A partir desses dados, visualizamos o preocupante número dos óbitos em nosso estado (760 óbitos em 08 dias).

A comparação da proporção de resultados positivos para SARS CoV-2 liberados por dia corrobora a ainda preocupante situação da pandemia:



CENTRO DE APOIO OPERACIONAL DE DEFESA DA SAÚDE – CESAU

Av. Joana Angélica, 1312, Prédio Principal, sala 402 – Nazaré. Tel.: 71 3103-6436 / 6522.

E-mail: saudepública@mpba.mp.br

Conforme dados disponíveis na Central Integrada de Comando e Controle da Saúde (<https://bi.saude.ba.gov.br/transparencia>), na última atualização, em 08 de abril de 2021, às 19:00 horas, a Bahia apresenta taxa de ocupação de leito de 83% da UTI adulto, 50% da UTI pediátrica, 64% da enfermaria adulto e 54% da enfermaria pediátrica.

CENTRAL INTEGRADA DE COMANDO E CONTROLE DA SAÚDE							
GOVERNO DO ESTADO		Download da base completa	Cobertura vacinal Covid-19	ÚLTIMA ATUALIZAÇÃO: 08/04/2021 19:08:45			
TOTAL DE CONFIRMADOS							
828.466							
CONFIRMADOS LABORATORIALMENTE	CONFIRMADOS LABORATORIALMENTE IMUNOLÓGICO	CONFIRMADOS CLÍNICO EPIDEMIOLÓGICO	CONFIRMADOS TESTE RÁPIDO	CONFIRMADOS CLÍNICO-IMAGEM	AGUARDANDO VALIDAÇÃO DO MUNICÍPIO		
489.579	3.071	5.865	327.161	1.044	1.746		
TOTAL DE ATIVOS		TOTAL DE ÓBITOS		TOTAL DE RECUPERADOS			
13.937		16.232		798.297			
OCUPAÇÃO DE LEITOS							
ENFERMARIA ADULTO		ENFERMARIA PEDIÁTRICA		UTI ADULTO		UTI PEDIÁTRICA	
TOTAL	OCUPADOS	TOTAL	OCUPADOS	TOTAL	OCUPADOS	TOTAL	OCUPADOS
1.738	1.115	67	36	1.513	1.257	36	18
TAXA DE OCUPAÇÃO		TAXA DE OCUPAÇÃO		TAXA DE OCUPAÇÃO		TAXA DE OCUPAÇÃO	
64%		54%		83%		50%	

A preocupação em relação ao aumento de pessoas infectadas se deve, principalmente, à ocupação dos leitos de UTI, recurso indispensável à manutenção da vida em pacientes críticos.

Enquanto o primeiro surto da pandemia atingiu mais os idosos, essa nova onda tem infectado pessoas mais jovens e crianças, sendo que muitos jovens tem evoluído gravemente e permanecido por períodos prolongados em leito de terapia

CENTRO DE APOIO OPERACIONAL DE DEFESA DA SAÚDE – CESAU

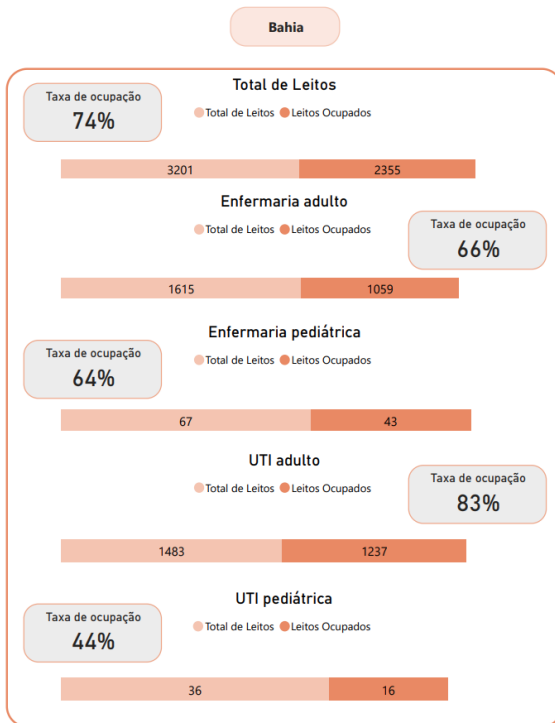
Av. Joana Angélica, 1312, Prédio Principal, sala 402 – Nazaré. Tel.: 71 3103-6436 / 6522.

E-mail: saudepública@mpba.mp.br

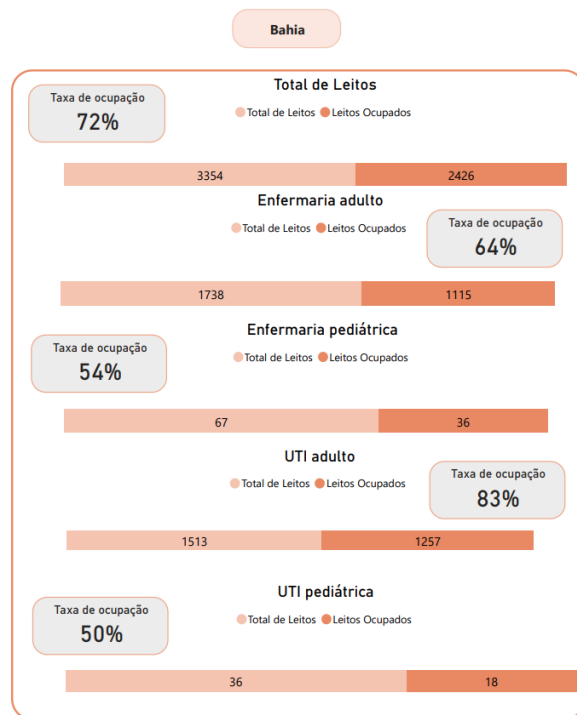
intensiva. A baixa rotatividade dos leitos é, em grande parte, responsável pelo esgotamento da capacidade instalada da rede de saúde.

Comparativo da situação dos leitos COVID-19 na Bahia em 01/04/2021 e 08/04/2021:

Situação dos leitos COVID-19, Bahia, 2021.



Situação dos leitos COVID-19, Bahia, 2021.

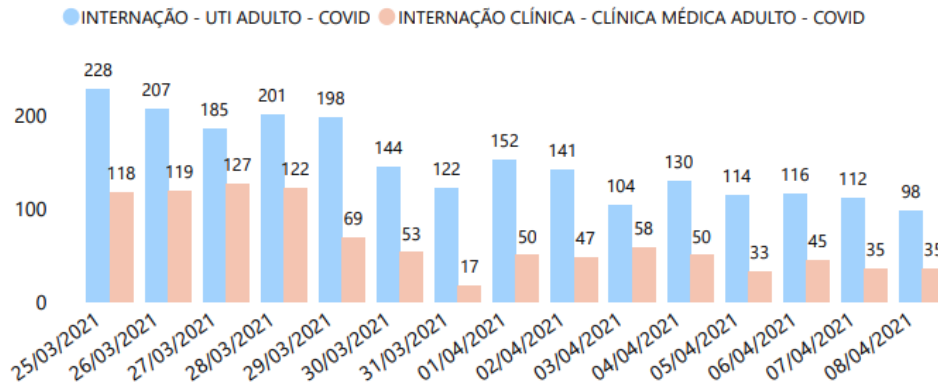


CENTRO DE APOIO OPERACIONAL DE DEFESA DA SAÚDE – CESAU

Av. Joana Angélica, 1312, Prédio Principal, sala 402 – Nazaré. Tel.: 71 3103-6436 / 6522.

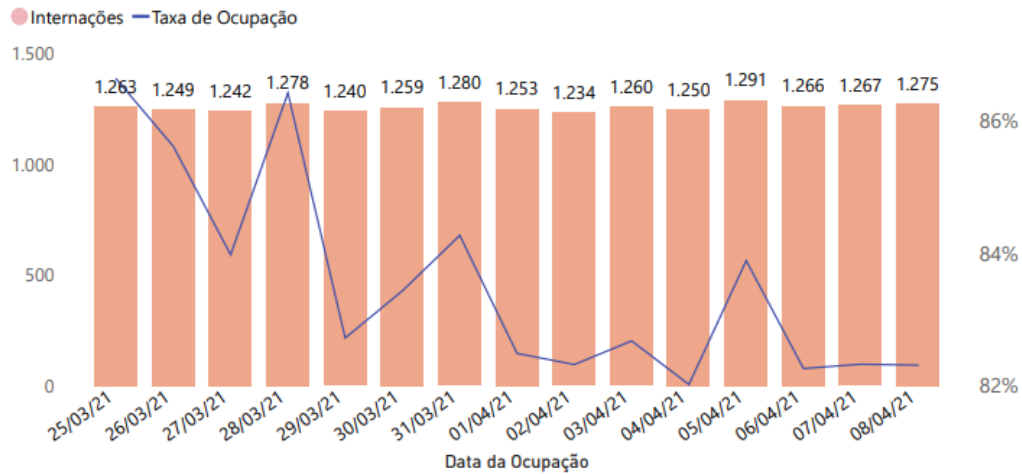
E-mail: saudepublica@mpba.mp.br

Número de pacientes aguardando regulação para leitos em UTI e enfermaria adulto COVID-19 por dia. Bahia, 2021.



Dados extraídos em 08/04/2021 às 12:00 horas

Número de pacientes internados por COVID-19 e taxa de ocupação em UTI. Bahia, 2020-2021.

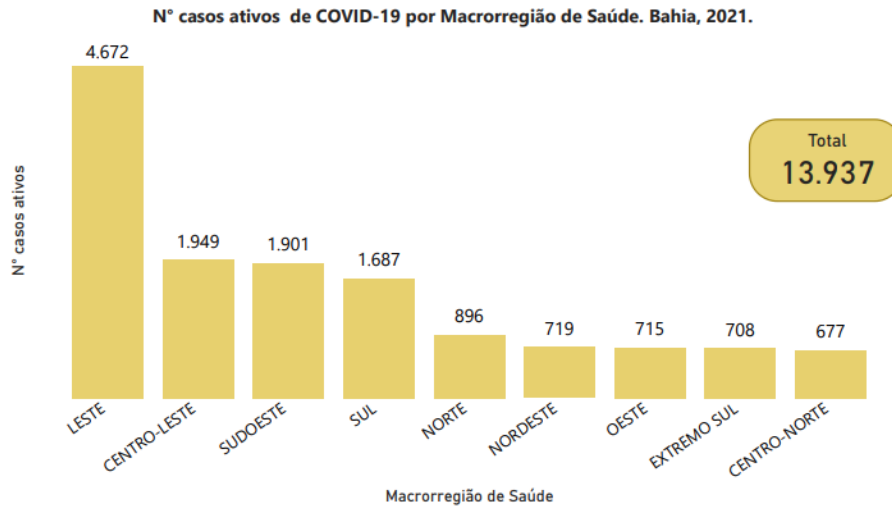


O Boletim datado de 08/04/2021 também traz dados preocupantes sobre o número de casos ativos por macrorregião, levando a crer que a sua situação continua crítica:

CENTRO DE APOIO OPERACIONAL DE DEFESA DA SAÚDE – CESAU

Av. Joana Angélica, 1312, Prédio Principal, sala 402 – Nazaré. Tel.: 71 3103-6436 / 6522.

E-mail: saudepública@mpba.mp.br



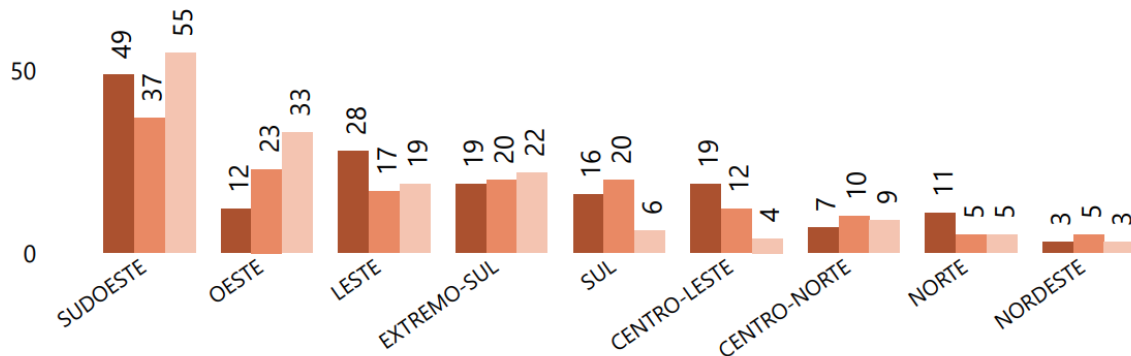
Casos ativos em outros estados e LPI em outros municípios: 13

De acordo com citado Boletim, em todas as macrorregiões de saúde, há pacientes aguardando regulação em leito de UTI:

Número de pacientes aguardando regulação em leito UTI, segundo macrorregião de saúde por data de atualização. Bahia, 2021.

Data ● 06/04/2021 ● 07/04/2021 ● 08/04/2021

100



Dados extraídos em 08/04/2021 às 12:00 horas

CENTRO DE APOIO OPERACIONAL DE DEFESA DA SAÚDE – CESAU

Av. Joana Angélica, 1312, Prédio Principal, sala 402 – Nazaré. Tel.: 71 3103-6436 / 6522.

E-mail: saudepública@mpba.mp.br

Conclusão

Pelos dados apresentados, podemos concluir que permanece o risco de colapso da rede de saúde, com grande perigo de desassistência por esgotamento da capacidade instalada da rede de saúde do Estado.

O momento atual da pandemia está sendo marcado pelo aumento da frequência da doença em pessoas mais jovens e sem comorbidades. O aspecto clínico é diferente do visto na primeira onda: com quadros mais graves e necessidade de maior tempo de internação em UTI.

De acordo com os dados técnicos apresentados e seguindo a tendência de prudência em relação à preservação da saúde de servidores, membros e colaboradores terceirizados que prestam serviço ao Ministério Público do Estado da Bahia, sugerimos a permanência da fase zero do Plano de Retomada das Atividades Presenciais do Ministério Público do Estado da Bahia, com reanálise dos dados epidemiológicos em um prazo de até 15 (quinze) dias.



Dra. Ana Paula Mattos
Assistente Técnico Pericial
CRM 11208
Matrícula 353616
MPE/CESAU



Marina Castro
Assistente Técnico Administrativo
Matrícula 354011
MPE/CESAU

CENTRO DE APOIO OPERACIONAL DE DEFESA DA SAÚDE – CESAU

Av. Joana Angélica, 1312, Prédio Principal, sala 402 – Nazaré. Tel.: 71 3103-6436 / 6522.

E-mail: saudepublica@mpba.mp.br

.....

REFERÊNCIAS BIBLIOGRÁFICAS:

1. Boletim Epidemiológico nº 380 - 08/04/2021. Disponível em: http://www.saude.ba.gov.br/wp-content/uploads/2021/04/BOLETIM_ELETRONICO_BAHIAN_378__06042021.pdf. Acesso em: 08 de abril de 2021.
2. Central Integrada de Comando e Controle da Saúde. Disponível em: <https://bi.saude.ba.gov.br/transparencia>. Acesso em: 08 de abril de 2021.